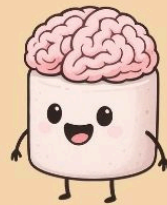


Atelier parental



SENSORYWAYS

LE MONDE VUE À
TRAVERS L'ATYPIE ET
L'HYPERSENSIBILITÉ

Sensorialité et troubles du neurodéveloppement (TND)



Quand? : 27.11.2025 de 18h à 20h



Qui? : Pauline WAGNER, enseignante spécialisée et intervenante TSA et TND et Lucie KELLER, éducatrice spécialisée (TSA)



Où? : Centre d'Information Tiers Monde, Luxembourg-Gare

👉 Parents, vous vous demandez parfois comment accompagner votre enfant face à ses particularités sensorielles ?

Au cours de cet atelier, nous explorerons ensemble :

- des exemples concrets d'hypo- et d'hyposensorialité ;
- des outils pratiques et faciles à appliquer au quotidien ;
- des pistes pour mieux comprendre et aménager ; l'environnement de votre enfant.

Cet atelier, c'est aussi un moment d'échange et de partage entre parents : repartez avec des idées, du soutien et de nouvelles ressources.

🌟 Se former | 💡 Trouver des idées |
🤝 Rencontrer | 🌸 Partager

✉️ Réservation obligatoire :

✉️ contact@sensoryways.blog

Entrée gratuite pour les membres

🇪🇺 5 € pour les non-membres

